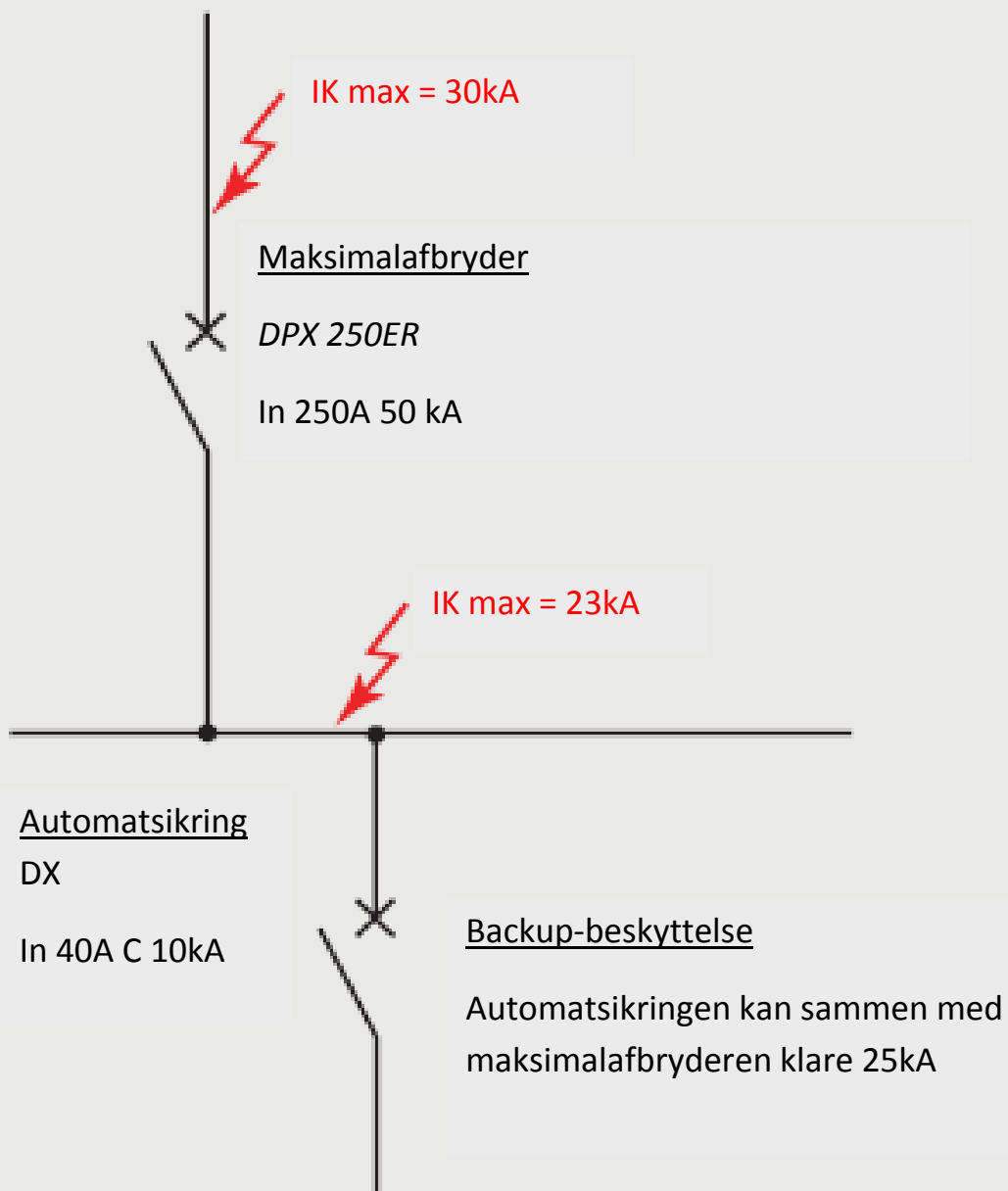


## Beskrivelse af

### Backup-beskyttelse mellem to komponenter



Ved Backup-beskyttelse menes, at en oftest foran siddende komponent beskytter en anden komponent i installationen/tavlen.

På eksemplet vises en 250A maksimalafbryder med en værdi på 50kA, som beskytter en automatsikring på 40A. Denne automatsikrings egen brydeevne er 10kA, så den er ikke nok til at kunne monteres alene i denne installation. Men med backup-beskyttelse, hvor begge komponenter kobler samtidig ved en kortslutning, er automatsikringen beskyttet af maksimalafbryderen til 25kA. Eftersom der kun er 23kA i tavlen, vil ingen af de to komponenter tage skade af en kortslutning.

Hvis der ikke var backup-beskyttelse mellem de to komponenter, ville automatsikringen gå fysisk i stykker ved en kortslutning på 23kA.