

CASAMBI

casambi.com



Om Casambi

Casambi blev grundlagt i 2011 af det finske makkerpar Timo Pakkala og Elena Lehtimäki.

Casambi løsningen er baseret på Bluetooth Low Energy-teknologi, som blev udviklet på Nokia Research Center, hvor både Timo og Elena arbejdede. De var pionerer, idet de udviklede løsningen, før markedet for Bluetooth Low Energy-enheder var etableret.

I dag er Casambi førende inden for trådløse lysstyringssystemer, der anvender Bluetooth Low Energy.



Vanpee er certificeret
Casambi forhandler i
Danmark



Trådløs lysstyring via Bluetooth

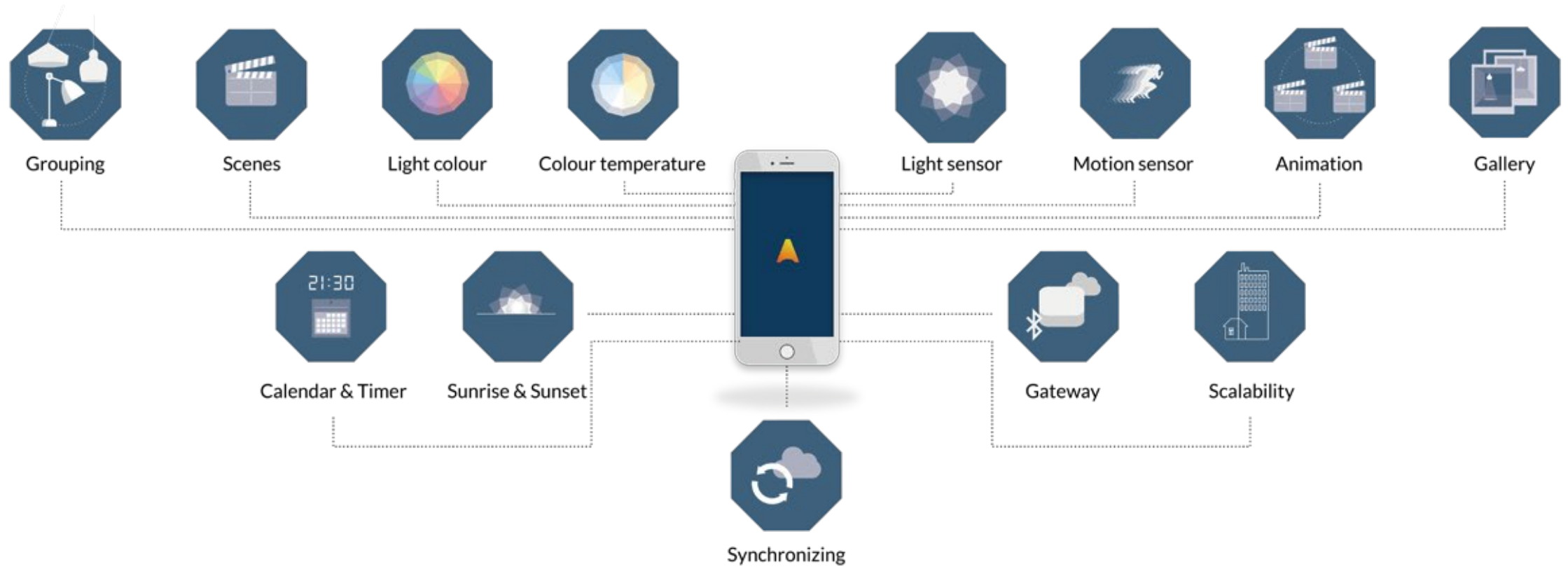
Casambi er en trådløs lysstyringsløsning baseret på Bluetooth Low Energy (BLE), der som standard er indbygget i alle moderne smartphones og tablets.

Bluetooth Low Energy er et personligt trådløst netværk. Det betyder, at det kan fungere uden at være forbundet til internettet. Med andre ord kræver det ikke forbindelse til cloud, at bruge et Casambi netværk.

Med Casambi lysstyring kan du:

- Dæmpe lyset.
- Opsætte enkle eller komplekse scenarier.
- Oprette animationer hvor scenarier skifter over tid.
- Lave tidsstyrede funktioner, så belysningen tænder og slukker på bestemte tidspunkter.
- Styre lyset via sol op/sol ned.
- Justere farvetemperaturer (Kelvin) DT6, DT8.
- Styre RGBW farver DT6, DT8.
- Tænde og slukke samt skrue op og ned via trådløst tryk.
- Styre ét eller flere armaturer via app.
- Tage billeder af rum og styre belysningen via billedet.
- Dele dit netværk og tillade andre at styre lyset.

Muligheder med Casambi



Beskyttede legitimationsoplysninger

Casambis systemarkitektur er bygget til at maksimere modstandsdygtigheden mod cyberangreb.

Casambi arbejder med forskellige adgangsniveauer for at administrere sikkerhed og integritet af data. API legitimationsoplysninger tildeles derfor på brugerspecifikke konti og selvom du har API adgang, skal du stadig bruge loginoplysninger for at tilgå det specifikke netværk.

Fuld kryptering

Al data der transmitteres, er beskyttet og sikret. Lokal 'Over-the-air' programmering gør det muligt at skubbe nye sikkerhedsfunktioner og software-rettelser ud til samtlige installerede enheder på én gang.

Da Casambi tilbyder et væld af løsninger - fra API'er, mobilapps og forskellige løsninger, der bruges til at styre enhederne, bruger Casambi forskellige krypteringsalgoritmer og -teknikker til at sikre data. Se [Casambi.com](https://casambi.com) for yderlige information.

Interoperabilitet

Casambi integrerer problemfrit med alle de standarder, der har en væsentlig tilstedeværelse på markedet.

I øjeblikket er Casambi-enheder kompatible med DALI (inklusive DT6 og DT8), DALI-2 og D4i, EnOcean, 0-10V og 1-10V, PWM-kontrollerbare LED bånd, fasedæmp, relæ input og output, DMX.



EnOcean

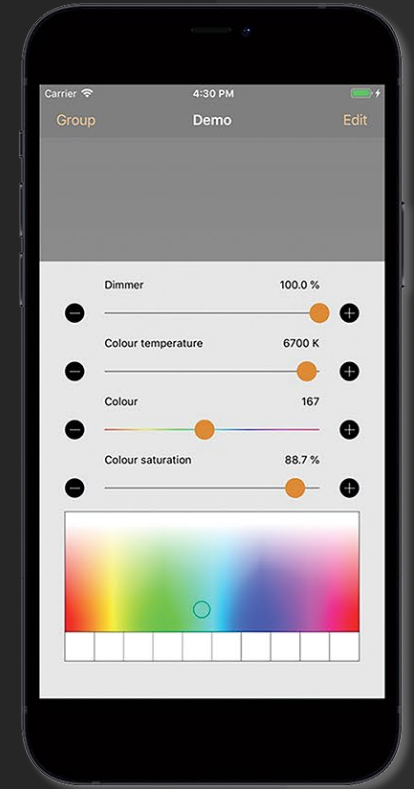
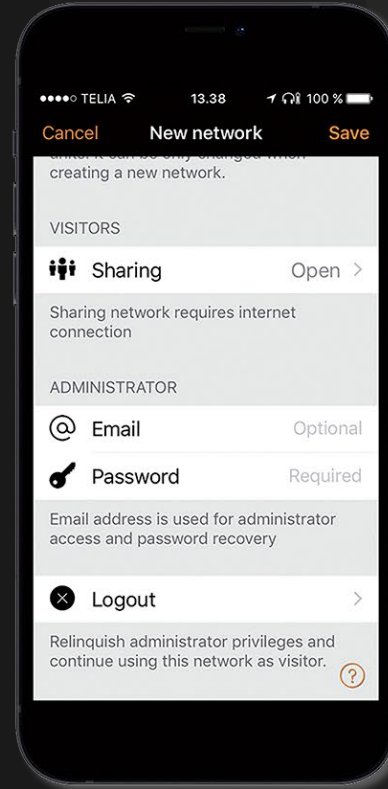




Casambi app

Casambi app'en fungerer som brugerflade i et Casambi lysstyringssystem og er den nemmeste måde at styre lyset på. Via app'en har du mulighed for at styre Casambi-aktiverede armaturer, lyskilder, enheder, sensorer og tryk mv.

Casambi app'en er let at bruge og kan bruges fra både iOS og Android enheder som f.eks. smartphones, tablets og smartwatches. Casambi app'en er gratis og kan downloades i Apple App Store eller Google Play Store.





Casambi instruktionsvideer

Vi har lavet en række instruktionsvideer, hvor vi forklarer alle funktionerne i Casambi app'en.

I videoerne viser vi dig, hvordan du programmerer din belysning i app'en. Vi forklarer også hvordan du tilføjer enheder, tryk og sensorer samt hvordan du opretter scenarier, animationer og meget mere.

Find videoerne på vores YouTube kanal [VanpeeDK](#)

Casambi enheder



CBU-ASD-LR

CBU-ASD-LR er en trådløs enhed til LED drivere med 0-10V, 1-10V eller DALI dæmp. Med en selvstændig DALI udgang fungerer enheden både som controller og strømforsyning.



CBU-TED-LR

CBU-TED-LR er en bagkantsdæmper til dæmpbare glødelamper, LED lamper og LED drivere. Det er også muligt at konfigurere enheden som en PIR sensor.



CBU-DCS

CBU-DCS er en Bluetooth kontrollerbar DALI controller. Den har ikke sin egen strømforsyning, men forsynes fra en DALI-bus. CBU-DCS kan bruges med en DALI sensor til detektering af tilstedeværelse og dagslysstyring. Den kan også konfigureres som en DALI gateway.



Salvador serien

Salvador integrerer kablede DALI-drivere i Casambi-systemet. En enkelt enhed kan styre op til 64 DALI-drivere. DALI-armaturer føjes til Casambi-netværket og kan styres på samme måde som Casambi armaturer. Salvador understøtter DALI DT6, DT8 og D4i. (Formfaktor kan ændres).



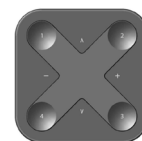
CBU-A2D

CBU-A2D kan styre en eller to 0-10V LED drivere eller en Tunable White LED driver med to 1-10V control interfaces. Enheden kan også konfigureres til en DALI funktion, hvor den kan tilsluttes en DALI LED driver eller en DALI sensor.



CBU-PWM4

CBU-PWM4 er en 4-kanals PWM dæmper til styring af constant voltage LED bånd og LED moduler. Det maksimalt kombinerede output er 6A, hvilket frit kan deles mellem de 4 kanaler.



Xpress-LR

Xpress-LR er et trådløst panel til styring af Casambi armaturer. De 4 knapper kan styre individuelle armaturer, grupper, scener og animationer. Panelet har knapper til dæmp og knapper der kan styre enten farvetemperatur eller direkte og indirekte belysning.



Casambi Cloud Gateway

Modtag data fra dit Casambi netværk og fjernstyr det over internettet med en Casambi Cloud Gateway. Gatewayen er baseret på Raspberry Pi-hardware med Ethernet- og Wi-Fi forbindelser til internetadgang. Fås i to varianter – med PoE (Power over Ethernet) eller strømforsyning.

SALVADOR

Series by Casambi.

Salvador

Salvador er Casambis nye serie af DALI controller.

Med denne nye tilføjelse er det nu muligt at integrere kablede DALI-produkter i Casambi-systemet.



Salvador

I Casambi-installationer kan kablede og trådløse enheder sameksistere ubesværet, takket være Salvador.

DALI drivere kan integreres i Casambi-systemet via kablede forbindelser, så de fungerer problemfrit som enhver anden Casambi-aktiveret enhed.

Salvador giver Casambi-brugere mulighed for at mixe og matche trådløs, kablet og hybrid – og skræddersy belysningsnetværk til specifikke projektkrav.

SALVADOR

Series by Casambi.



Salvador controllere

De to første controllere i Salvador-serien kan administrere op til 64 DALI-adresser og understøtter DALI DT6, DT8 samt D4i via Casambi cloud API.

Salvador 2064 leveres med en integreret 130 mA strømforsyning, hvilket eliminerer behovet for andre strømforsyninger på DALI-bussen. Derudover har den et internt realtidsur (RTC) med backup energilagring. Den anden version, Salvador 1064, kræver derimod en ekstern strømforsyning.

Trådløse LED armaturer med Casambi

CASAMBI



Trådløse armaturer med Casambi

Vi forhandler LED armaturer med indbygget lysstyring baseret på Helvar Freedom drivere og sensorer. Det unikke ved Freedom systemet er, at der kan kobles en sensor direkte på Freedom driveren.

Du sparer derfor installationen af sensoren, ligesom du let kan tilføje ekstra sensorer, hvis det bliver nødvendigt.

Armaturerne kan leveres med indbygget Casambi lysstyring.



Trådløse armaturer med Casambi

Vores trådløse armaturer er lette at installere, da alt du behøver er indbygget i selve armaturet. Du slipper dermed for træk af kabler, hvilket sparer både tid og omkostninger til installationen.

Trådløs kommunikation mellem armaturerne gør opsætningen nem.

Armaturerne kan let integreres i vores DALI routersystem, ligesom det også er muligt at udbygge systemet med både sensorer, relæer, lysdæmpere, lyskilder og tryk med mere.



Integration af trådløse armaturer iht. BR18

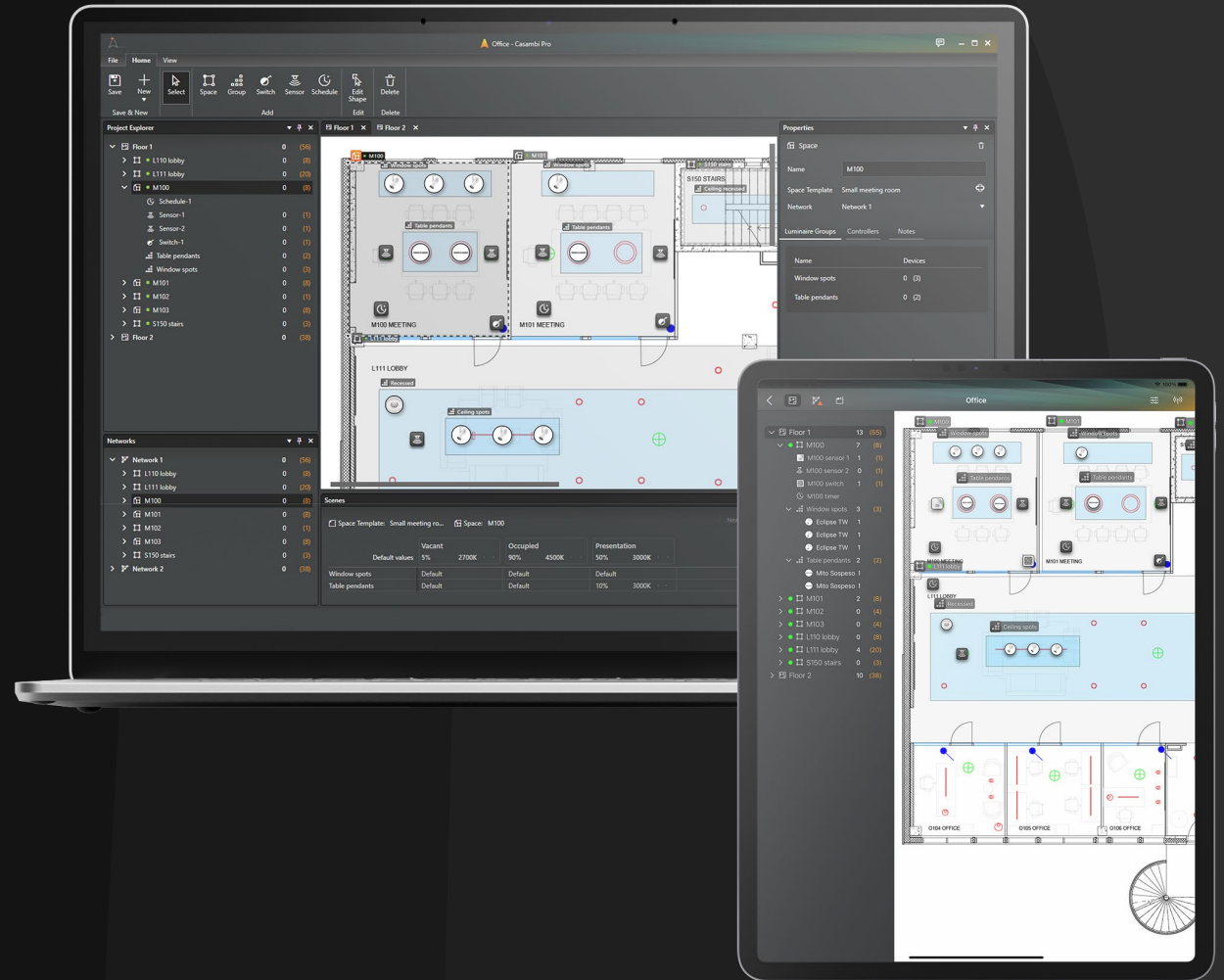
Vores trådløse armaturer med indbygget Casambi kan integreres i Helvars DALI router-system. Dette gør det muligt at levere data trådløst til CTS-anlæg og BMS-systemer via Tridium eller BacNet.

Du sikrer dermed, at lovgivningen overholdes, da lysstyringsanlæg, ifølge bygningsreglementet BR18, skal kunne levere data til bygningsautomatikken – f.eks. CTS-anlæg og BMS-systemer. Når du vælger armaturer fra Vanpee, kan du være sikker på, at de opfylder BR18's krav til lysstyringsanlæg og levering af data til CTS og BMS.

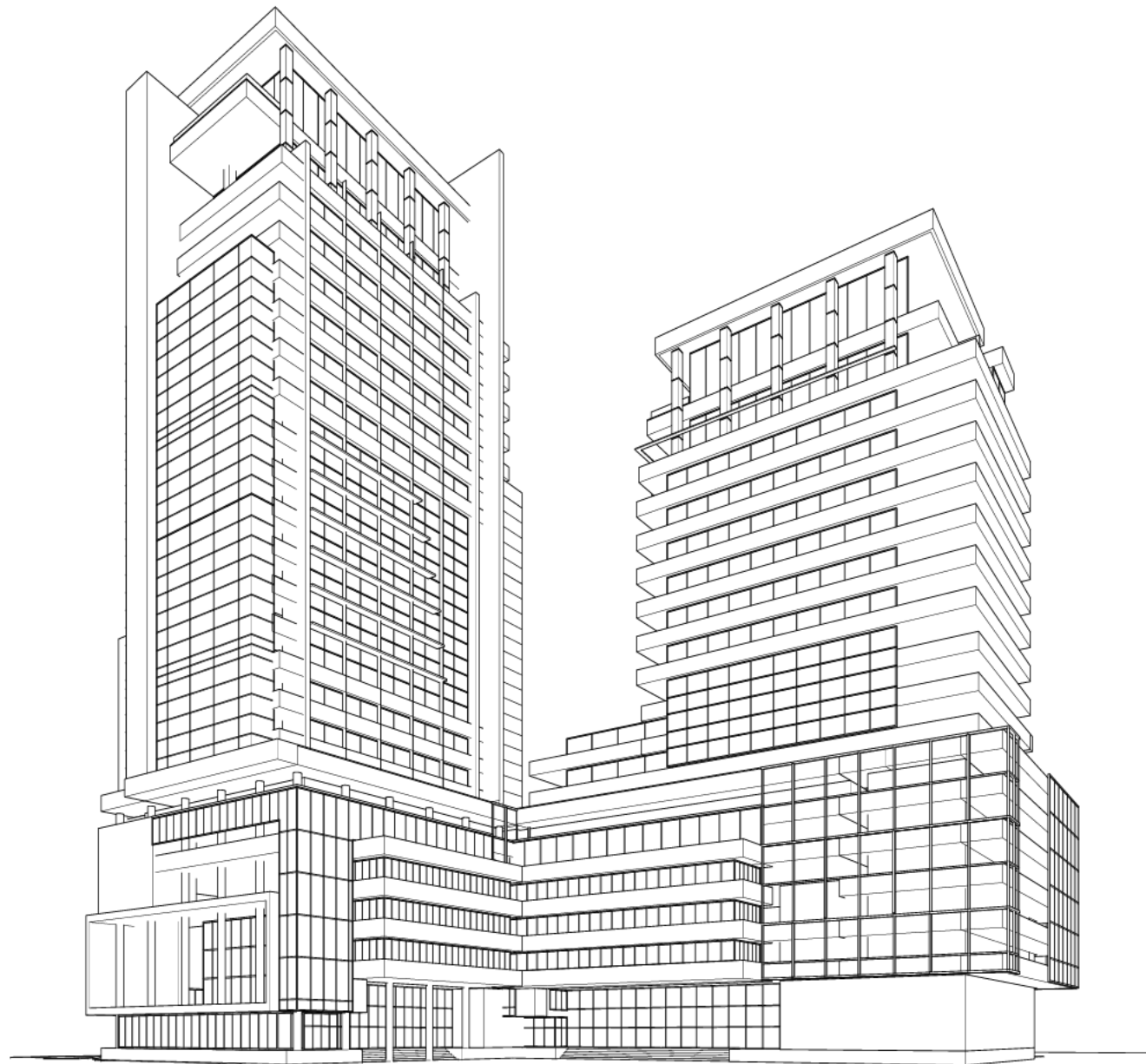
Casambi Pro

CASAMBI

Casambi Pro er et gratis værktøj til idriftsættelse og styring af komplekse belysningsprojekter.



Casambi Pro er velegnet til **store projekter** med gentagne layouts. Konfigurer Casambi installationer mere effektivt og minimer behovet for omfattende tekniske konfigurationer på stedet.



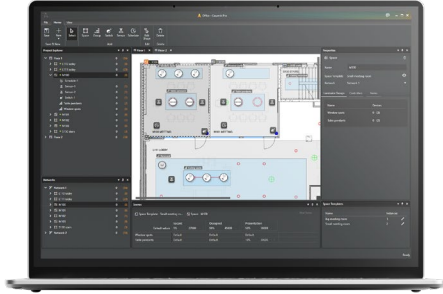


Du kan udføre det meste af programmeringen **off-site**, hvilket fremskynder projekt-konfigurationen.



Indstillinger **uploades** herefter trådløst til de fysiske enheder på stedet.

Det er sjovt og nemt at bruge.



OFF-SITE



Opret projekt



Importerer plantegning



Opret rum og grupper



Opret konfiguration



Definer netværk

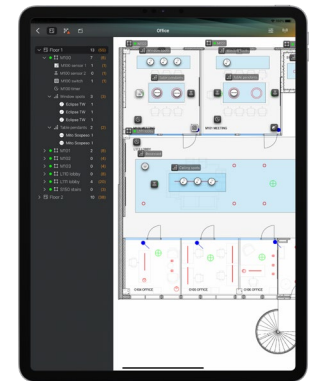


Par enheder til netværk



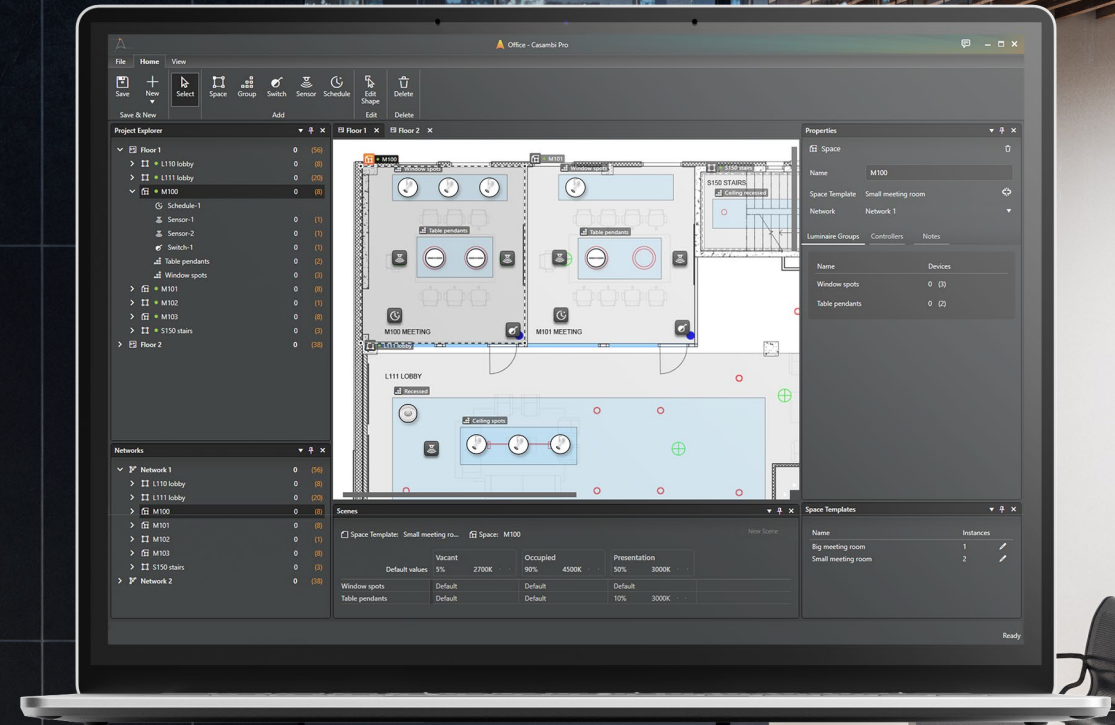
Test og finjustering af installationer

ON-SITE



Når du planlægger dit projekt med Casambi Pro Windows PC-softwaren, kan du:

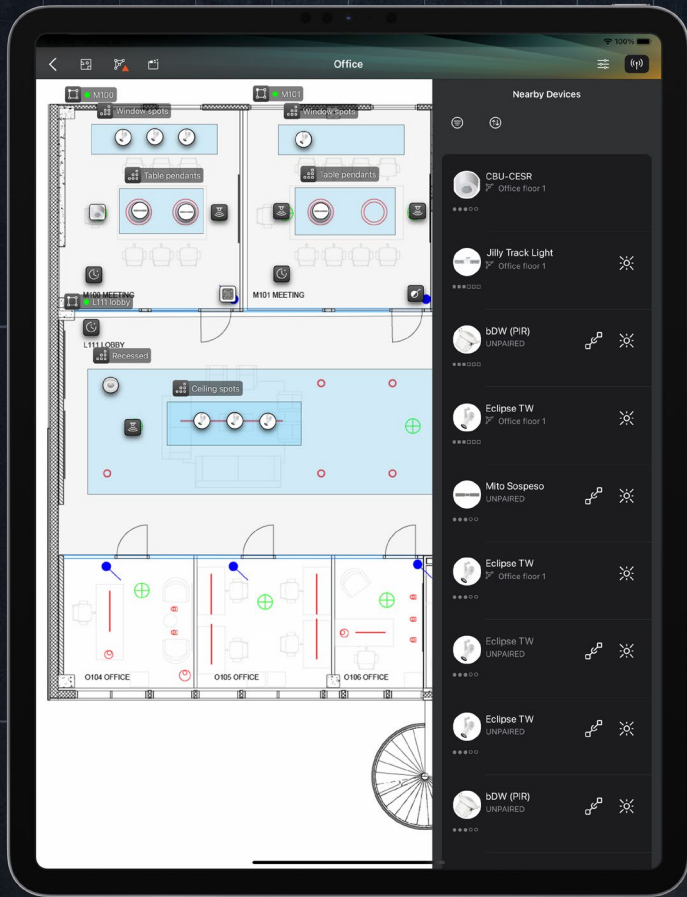
- Uploade projektets plantegninger.
- Trække og slippe armaturgrupper.
- Definere deres funktionaliteter.
- Anvende og redigere gemte indstillinger.
- Tilslutte automatikken.
- Konfigurere hele installationen.



Brug Casambi Pro iPad-software til idriftsættelse på stedet:

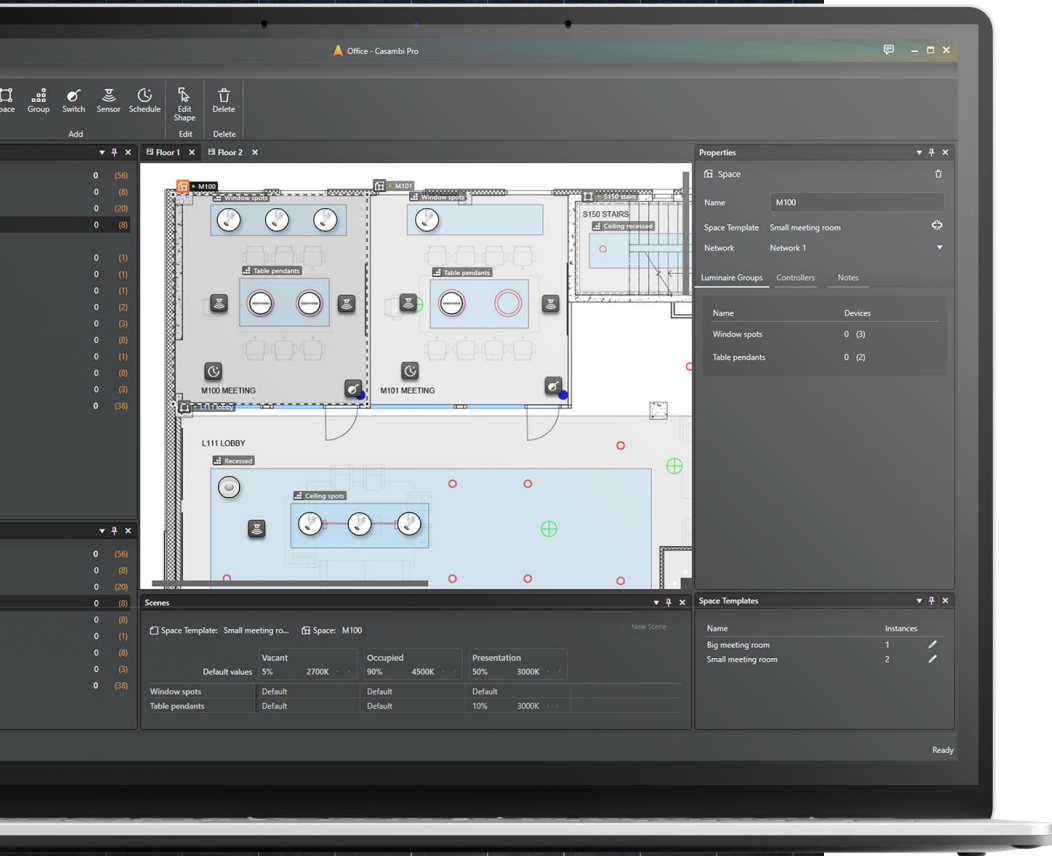
- Identificer nemt Casambi-aktiverede enheder.
- Par dem problemfrit ved hjælp af Bluetooth til dit Casambi Pro-projekt.
- Klaret.





Ikke flere regneark eller udskrevne plantegninger.

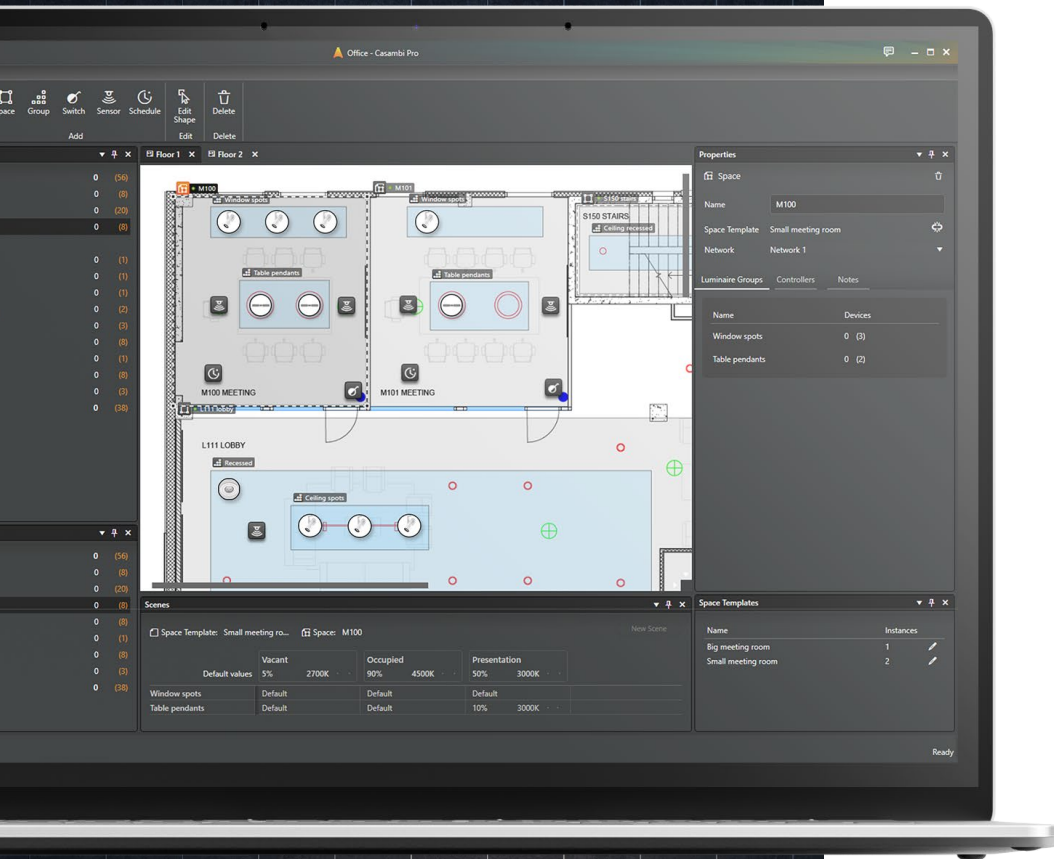
Kun én platform til problemfri overdragelse.



En smartere måde at arbejde på.

Spar på den mest værdifulde ressource.

TID.



Med Casambi Pro.

CASAMBI

facebook.com/casambi

instagram.com/casambi_technologies

linkedin.com/company/casambi-technologies-oy

twitter.com/casambi_oy